

# ALMBUTLER- PROGRAMM

09. JUNI 2023 – 03. NOVEMBER 2023

MAI 2023



\*) Stand: Mai 2023. Programmänderungen bzw.-absagen möglich.

Es ist an der Zeit,  
einen wunderschönen und abwechslungsreichen Sommer 2023 zu genießen!

Wir haben ein neues Butlerprogramm mit einzigartigen Erlebnissen  
für Familien und Abenteurer, Naturliebhaber und Auszeitsuchende  
zusammengestellt.

Mit unserem Programm können Sie  
Yoga-Kurse für Kinder und Erwachsene besuchen,  
Mountainbike-Anfängerkurs absolvieren oder  
an einer Weitwanderung teilnehmen.

Besuchen Sie unsere Museen oder  
erleben Sie eine Sonnenaufgangswanderung  
mit atemberaubendem Blick auf die Berge.

Unsere Wanderungen mit Mediationseinheiten bieten Ihnen  
die perfekte Möglichkeit, Körper und Geist in Einklang zu bringen.  
Wie gewohnt sorgt unser Butlerservice dafür, dass Sie sich rundum wohlfühlen  
und sich voll und ganz auf Ihre Erlebnisse konzentrieren können.

Genießen Sie unvergessliche Momente auf der Turracher Höhe!

Seien Sie Teil dieser besonderen Erfahrung!

Melden Sie sich noch heute an!



QR-CODE MIT IHREM SMARTPHONE SCANNEN UND DIREKT ZUR  
ANMELDUNG GELANGEN!

**DIE ANMELDUNG ERFOLGT AUSNAHMSLOS ONLINE UNTER  
[WWW.TURRACHERHOEHE.AT/DE/BUTLER-PROGRAMM](http://WWW.TURRACHERHOEHE.AT/DE/BUTLER-PROGRAMM) UND IST DREI TAGE VOR DEM JEWEILIGEN  
PROGRAMMPUNKT MÖGLICH!**

# MONTAG



## ALMBUTLER-WANDERUNG durch das Weitenttal auf den Schoberriegel

**12.06. - 30.10.2023**

Bei dieser Wanderung lernen Sie die idyllische Landschaft der Turracher Höhe kennen. Sie führt über den Schwarzsee ins naturbelassene Weitenttal. Von dort geht es über den Engelerriegel zum Schoberriegel (Gruft) und wieder zurück zur Turracher Höhe, wobei es eine Einkehrmöglichkeit in der Karlhütte gibt.

**Zeit:** 09:00 – 15:30 Uhr

**Treffpunkt:** Wohnzimmer / Kornockbahn-Talstation

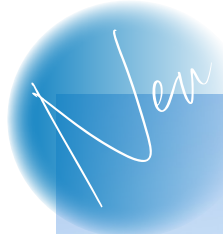
**Gehzeit:** ca. 5 Stunden

**Höhenmeter:** ca. 500 Höhenmeter

**Schwierigkeitsgrad:** mittel/schwer

**Ausrüstung:** feste Bergschuhe, Regenschutz, warme Kleidung, Stirnband/Haube, Getränk, eventuell Jause, Müsliriegel

**Gruppengröße:** max. 12 Personen



## WANDERUNG MIT MEDITATIONSEINHEITEN

**12.06. - 30.10.2023**

Erleben Sie einen einzigartigen Wechsel von Spannung und Entspannung durch die Kombination von Wandern und Meditation. Während der gesamten Tour erleben Sie schöne Ausblicke, abwechslungsreiche Wanderwege und die farbenfrohe Welt der Turracher Höhe. Körper, Geist und Seele in Einklang zu bringen, steigert Ihr Wohlbefinden. Die Meditationsübungen während dieser Wanderung werden Sie schnell den Alltag vergessen lassen.

**Zeit:** 10:30 – 13:00 Uhr

**Treffpunkt:** Wohnzimmer / Kornockbahn-Talstation

**Gehzeit:** ca. 2,5 Stunden

**Höhenmeter:** ca. 100 Höhenmeter

**Schwierigkeitsgrad:** leicht

**Ausrüstung:** festes Schuhwerk

**Gruppengröße:** mind. 2 Personen bis max. 12 Personen



## SAGENHAFTE-FAMILIENWANDERUNG

**12.06. - 30.10.2023**

Unsere Butler kennen die besten Abkürzungen und Abenteuer entlang eines Teiles des 3 Seenweges. Dort gibt es so einiges zum Entdecken und zu erforschen. Vielleicht findet ihr sogar den sagenumwobenen Freimann, von dem ihr im neuen "GrenzGenial-Magazin" gelesen habt?!

**Zeit:** 14:00 – 16:00 Uhr

**Treffpunkt:** Wohnzimmer / Kornockbahn-Talstation

**Gehzeit:** ca. 2 Stunden

**Höhenmeter:** ca. 100 Höhenmeter

**Schwierigkeitsgrad:** leicht

**Ausrüstung:** Trekking- oder leichte Wanderschuhe, Regenschutz, Getränk, Kinder nur in Begleitung der Eltern

**Gruppengröße:** mind. 2 Personen bis max. 25 Personen

# DIENSTAG



## BARFUSS-FAMILIENWANDERUNG inkl. kleinem See-Picknick

**13.06. - 31.10.2023**

Das Wetter spielt bei dieser Wanderung fast keine Rolle.

Denn gemeinsam mit den Almbutlern lernen Groß und Klein die Natur zu spüren, wandern barfuß über das Hochmoor und die sattgrünen Wiesen und haben sich anschließend ein kleines See-Picknick verdient. Danach besuchen wir das Museum „mythos edelstein“, wo auch die Wanderung endet.

**Zeit:** 10:00 – 13:00 Uhr

**Treffpunkt:** Wohnzimmer / Kornockbahn-Talstation

**Gehzeit:** ca. 2 Stunden

**Höhenmeter:** ca. 100 Höhenmeter

**Schwierigkeitsgrad:** leicht

**Ausrüstung:** Handtuch (!!), Trekking- oder leichte Wanderschuhe, Regenschutz, Getränk, Kinder nur in Begleitung der Eltern

**Gruppengröße:** max. 25 Personen



## KRÄUTERWANDERUNG mit einem Ranger des Biosphärenparks Nockberge

**11.07. - 31.10.2023**

Wissen über die Heilwirkung der Wildkräuter ist kostbares

Gedankengut der einheimischen Bevölkerung im Biosphärenpark Nockberge. In Begleitung eines Biosphärenpark-Ranger erfahren Sie bei dieser Wanderung viel Wissenswertes darüber.

Den praktischen Höhepunkt bildet die Herstellung einer „Pechsalbe“, wobei Sie sich den Rohstoff dafür direkt aus der Natur holen.

**Zeit:** 10:00 – 13:30 Uhr

**Treffpunkt:** Talstation Panoramabahn (Nocky Flitzer)

**Gehzeit:** ca. 3,5 Stunden

**Höhenmeter:** ca. 100 Höhenmeter

**Schwierigkeitsgrad:** leicht

**Ausrüstung:** festes Schuhe (Wander- oder Trekkingschuhe), Regenschutz, Getränk, Kleinigkeit zum Essen

**Gruppengröße:** max. 2x 25 Personen

**Preis:** €18,00 pro Teilnehmer (inkl. Pechsalbe), mit Butlercard kostenlos (Barzahlung direkt)

# DIENSTAG



## FÜHRUNG DURCH DAS MUSEUM

### „mythos edelstein“

**13.06. - 31.10.2023**

Entdecken Sie die faszinierende Welt der Mineralien, Kristalle und Edelsteine mit dem Kristallmuseum „mythos edelstein“. Lernen Sie die einzigartigen Schätze aus den bekanntesten Edelsteinminen der ganzen Welt, den Alpen und dem Biosphärenpark Nockberge kennen und tauchen Sie ein in eine Welt voller Glanz und Farbenpracht. Das Museum bietet Ihnen eine unvergessliche Erfahrung, bei der Sie nicht nur die Schönheit und Einzigartigkeit der Edelsteine bewundern können, sondern auch Wissenswertes über ihre Entstehung, Eigenschaften und Verwendungsmöglichkeiten erfahren. Besuchen Sie das Kristallmuseum „mythos Edelstein“ und lassen Sie sich von der Magie der Edelsteine verzaubern!

**Kostenlose Führung mit der Butlercard:** 16.00 Uhr bis 17:00 Uhr

**Treffpunkt:** Museum „mythos edelstein“

**Gruppengröße:** mind. 2 Personen bis max. 25 Personen



## BOGENSCHIESSEN FÜR JUNG & ALT

### (Kinder ab 10 Jahre)

**13.06. - 31.10.2023**

Pfeil und Bogen zählt heute mitunter zu den faszinierendsten Sportarten. Bogenschießen macht Spaß, fördert die Wahrnehmung und stärkt das Selbstbewusstsein. Unser in Bogensport ausgebildeter Übungsleiter und Almbutler leitet Sie in die Kunst des Bogenschießens ein und erklärt alle Tricks und Kniffe, damit Sie bald selbst den Pfeil genau ins Ziel lenken können.

**Gruppe I:** 14:00 Uhr bis 15:30 Uhr

**Gruppe II:** 16:00 Uhr bis 17:30 Uhr

**Treffpunkt:** Wohnzimmer / Kornockbahn-Talstation

**Schwierigkeitsgrad:** für Anfänger

**Ausrüstung:** festes Schuhwerk, Kinder nur in Begleitung der Eltern

**Gruppengröße:** pro Gruppe max. 8 Personen

# MITTWOCH



## SONNENAUFGANGSWANDERUNG

**14.06. - 01.11.2023**

Erleben Sie den Sonnenaufgang in der malerischen Landschaft, begleitet von unserem erfahrenen Almbutler. Genießen Sie ein frühmorgendliches Mini-Frühstück und erleben Sie den atemberaubenden Ausblick auf die Berge. Diese Wanderung ist eine exklusive Gelegenheit, einen unvergesslichen Morgen zu erleben.

**Zeit:** 04:00 – 08:30 Uhr

(Mitte/Ende Juli & August später – siehe Anmeldung)

**Treffpunkt:** Wohnzimmer / Kornockbahn-Talstation

**Gehzeit:** ca. 2 Stunden

**Höhenmeter:** ca. 200 Höhenmeter

**Schwierigkeitsgrad:** mittel

**Teilnahme-Voraussetzung:** Wanderschuhe, warme Ersatzkleidung, Handschuhe, Mütze, Regenschutz, Getränk, eventuel Stirnleuchte

**Gruppengröße:** max. 25 Personen

(Mitnahme von Hunden nicht erlaubt!)



## ALMBUTLER-TOUR

### „Auf den Spuren des Bergbaus“

**14.06. - 01.11.2023**

Vom Ausgangspunkt – der Kornockbahn – geht es entlang des Turracher Sees zur Panoramabahn, die uns zur AlmZeit bringt.

Von dort geht es zu Fuß ein Stück Richtung Kornockgipfel

(steiler aber kurzer Aufstieg). Vorbei am „Drei-Seen-Blick“ wandern Sie und Ihre Kinder über die Karmulde, dem historischen Knappenhaus und dem ehemaligen Zinnoberstollen hinunter zur Talstation der Panoramabahn, wo die Wanderung endet.

**Zeit:** 10:00 – 14:00 Uhr

**Gehzeit:** ca. 2,5 Stunden

**Treffpunkt:** Wohnzimmer / Kornockbahn-Talstation

**Schwierigkeitsgrad:** leicht/mittel

**Teilnahme-Voraussetzung:** Wander-/Trekkingsschuhe (gutes Profil!), Regenschutz, Getränk

**Gruppengröße:** max. 12 Personen

# MITTWOCH



## BASIC MOUNTAINBIKEFAHRTECHNIK KURS

05.07. - 06.09.2023

Das zentrale Element dieses Kurses ist es, Sicherheit zu vermitteln um mehr Fahrspaß zu generieren. Biker zwischen 8 und 80 Jahren in guter sportlicher Verfassung, die das Radfahren in einfachem Gelände (Feldweg, Strasse etc.) gut beherrschen sind herzlich Willkommen.

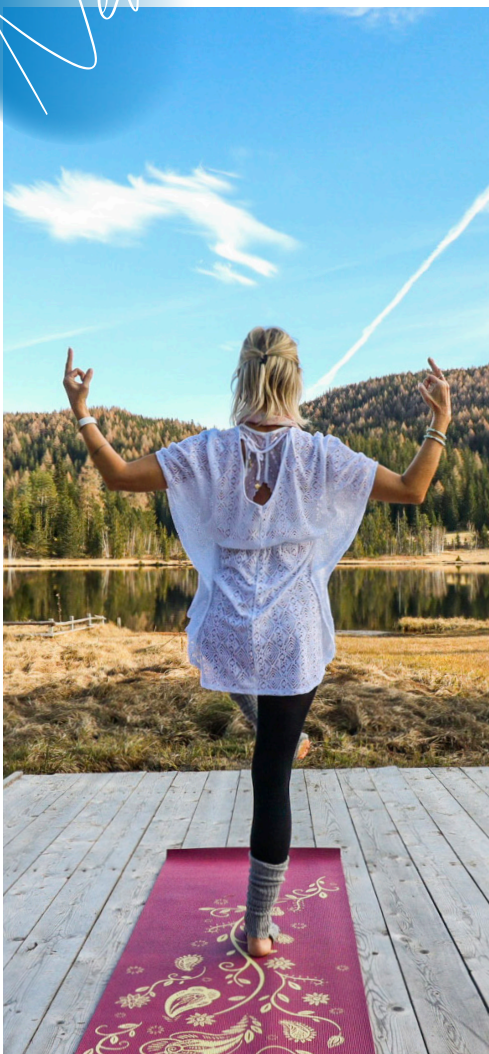
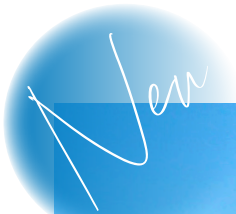
Inhalte: Bike-Check, Grundposition, Balance, richtig bremsen, Anfahren am Berg, richtig schalten, absteigen im steilen Gelände, Kurventechnik

**Zeit:** 14:00 – 16:00 Uhr

**Treffpunkt:** Bikeschule Huskys

**Teilnahme-Voraussetzung:** funktionstüchtiges Mountainbike (Hardtail, Fully, E-Bike), Fahrradhelm, dem Wetter angepasste Sportkleidung, Handschuhe und sportliche Begeisterung.

**Gruppengröße:** min. 3 Per. bis max. 6 Per. / 2 Gruppen möglich



## YOGAEINHEIT FÜR ERWACHSENE BEIM GRÜNSEE

21.06., 19.07. & 09.08.2023

Erleben Sie eine unvergessliche Wanderung zum Grünsee, umgeben von den atemberaubenden Bergen und Wäldern der Nockberge. Entdecken Sie die wunderschöne Aussicht und lauschen Sie dem Rauschen des Grünsees.

Nach dieser kleinen Wanderung zum See können Sie sich dann in voller Entspannung Ihrer Yogaeinheit hingeben, die von unserer professionellen Yogalehrerin & Ausbilderin, Ingrid Samberger (Leitung & Inhaberin der Yogaschule Murau) angeleitet wird.

Lassen Sie sich verzaubern vom warmen Sonnenlicht und genießen Sie die Freiheit, in Einklang mit Ihrem Körper zu sein.

Erfahren Sie mehr über die Kunst des Yoga und lernen Sie, mehr Energie und Beweglichkeit in Ihren Alltag zu bringen.

Verbinden Sie ihre Seele mit der Natur und gehen Sie erfrischt nach Hause.

Bei Schlechtwetter findet die Yogaeinheit in der Christophorus Bergkirche beim Turrachsee statt.

**Zeit:** 11:00 Uhr bis 13:00 Uhr

**Treffpunkt:** Kirche am Turrachsee

**Gehzeit:** ca. 1 Stunde Gehzeit & 1 Stunde Yoga

**Schwierigkeitsgrad:** leicht

**Teilnahme-Voraussetzung:** festes Schuhwerk, warme Ersatzkleidung, Regenschutz, Getränk, Yogamatte oder Turnmatte und Yogaklotz (können im Nockyshop ausgeliehen werden).

10 Euro Kautions für eine Yogamatte.

5 Euro Kautions für einen Yogaklotz.

**Gruppengröße:** mind. 2 Personen bis max. 12 Personen

# DONNERSTAG



## MORGENWANDERUNG

inkl. kleinem Frühstück

**15.06. - 02.11.2023**

Die Morgenwanderung führt in ca. 1,5 Stunden auf den Kornock, wo Sie sich über ein kleines Almbutler-Frühstück (Frigga oder Knabbernocky) freuen dürfen. Für jene, die noch weiter wandern möchten, geht es frisch gestärkt auf den Gipfel des Rinsnock (2.334 m) und von dort über die Karmulde oder Winkleralm und Schafalm zurück ins Tal.

**Zeit:** 08:30 – 13:30 Uhr

**Treffpunkt:** Wohnzimmer / Kornockbahn-Talstation

**Gehzeit:** ca. 3-5 Stunden

**Höhenmeter:** ca. 430- 550 Höhenmeter

**Schwierigkeitsgrad:** mittel/schwer

**Teilnahme-Voraussetzung:** Wanderschuhe, warme Ersatzkleidung, Handschuhe, Mütze, Regenschutz, Getränk

**Gruppengröße:** max. 12 Personen



## GEFÜHRTE ZIRBENWANDERUNG

mit einem Ranger des Biosphärenparks Nockberge

**06.07. - 02.11.2023**

„Die Zirbe“ - Überlebenskünstler und Charakterbaum der Nockberge. Im Biosphärenpark Nockberge befinden sich einige der größten zusammenhängenden Zirbenwälder in den Alpen. Begeben Sie sich mit einem Biosphärenpark-Ranger auf Entdeckungstour durch den urigen Zirbenwald. Er informiert Sie über altes und neues Wissen zu dieser besonderen Baumart. Und damit Sie sich noch lange an dieses einzigartige Naturerlebnis erinnern, basteln Sie Ihr eigenes „Zirbenduftsäckchen“ zum Mitnehmen.

**Zeit:** 10:00 Uhr - ca. 13:00 Uhr

**Treffpunkt:** Wohnzimmer / Kornockbahn-Talstation

**Schwierigkeitsgrad:** leicht

**Ausrüstung:** Wander- oder Trekkingschuhe, Regenschutz, Getränk, Kleinigkeit zum Essen

**Gruppengröße:** max. 2x 25 Personen

**Kosten:** für Gäste aus Butlerbetrieben kostenlos

€ 18,- für alle weiteren Gäste pro Person (Barzahlung direkt)



## BOGENSCHIESSEN FÜR JUNG & ALT

(Kinder ab 10 Jahre)

**15.06. - 02.11.2023**

Pfeil und Bogen zählt heute mitunter zu den faszinierendsten Sportarten. Bogenschießen macht Spaß, fördert die Wahrnehmung und stärkt das Selbstbewusstsein. Unser in Bogensport ausgebildeter Übungsleiter und Almbutler leitet Sie in die Kunst des Bogenschießens ein und erklärt alle Tricks und Kniffe, damit Sie bald selbst den Pfeil genau ins Ziel lenken können.

**Gruppe I:** 14:00 Uhr bis 15:30 Uhr

**Gruppe II:** 16:00 Uhr bis 17:30 Uhr

**Treffpunkt:** Wohnzimmer / Kornockbahn-Talstation

**Schwierigkeitsgrad:** für Anfänger

**Ausrüstung:** festes Schuhwerk, Kinder nur in Begleitung der Eltern

**Gruppengröße:** pro Gruppe max. 8 Personen



# FREITAG

## WANDERUNG ZUR WINKLERALM inkl. Führung im Montanmuseum Turrach

**09.06. - 03.11.2023**

Erleben Sie mit uns eine unvergessliche Almwanderung durch die atemberaubende Bergwelt. Gemeinsam mit unserem erfahrenen Almbutler begeben Sie sich auf den Weg über die Schafalm und Winkleralm zur Wildbachhütte. Hier angekommen erwartet Sie eine kleine Jause, um neue Energie zu tanken und den Ausblick auf die umliegende Natur zu genießen.

Doch das ist nicht alles, was diese Tour zu bieten hat! Im Anschluss an die Pause geht es weiter zum Montanmuseum „Holz & Eisen“, wo Sie eine spannende Führung durch die Geschichte des Bergbaus und der Holzarbeit erwartet. Lernen Sie mehr über die harte Arbeit und das Leben der Bergleute und tauchen Sie ein in die faszinierende Welt der traditionellen Handwerkskunst.

Für all diejenigen, die das Landleben einmal hautnah erleben möchten, ist diese Tour perfekt geeignet. Abseits vom Trubel der Stadt können Sie hier die Ruhe und Schönheit der Berge genießen und in die Kultur und Geschichte des Landes eintauchen.

Nach diesem ereignisreichen Tag erwartet Sie schließlich der bequeme Rücktransfer mit dem Taxi, um Ihre Heimreise anzutreten. Verpassen Sie nicht die Gelegenheit, Teil dieses unvergesslichen Erlebnisses zu werden!

**Zeit:** 09:00 – 15:00 Uhr

**Treffpunkt:** Wohnzimmer / Kornockbahn-Talstation

**Gehzeit:** 4,5 Stunden

**Dauer:** ca. 6 Stunden

**Höhenmeter:** ca. 200 Hm aufwärts und 700 Hm abwärts

**Schwierigkeitsgrad:** mittel

**Ausrüstung:** feste Bergschuhe, Regenschutz, warme Kleidung, Stirnband/Haube, Getränk, eventuell Jause, Müsliriegel

**Gruppengröße:** mind. 2 Personen bis max. 12 Personen



# SONNTAG

## KINDERYOGA IN DER ALMZEIT mit anschließender NockyFlitzerfahrt

16.07. und 23.07.,  
06.08. und 27.08.,  
sowie 03.09. und 10.09.2023

Almzeit Kinderyoga ist eine perfekte Kombination aus Fitness und Spaß für Kinder. Unsere Yoga-Stunden bieten Körperübungen, Atem- und Entspannungstechniken, spielerische Übungen sowie die Vermittlung lebenswerter positiver Einstellungen. Vor allem aber machen unsere Stunden viel Spaß und sorgen so dafür, dass sich Ihr Kind wohlfühlt. Durch die Ausübung von Kinderyoga werden Konzentration und Beweglichkeit gefördert, Selbstvertrauen gestärkt und eine positive Lebenseinstellung entwickelt. So ist Almzeit Kinderyoga eine hervorragende Möglichkeit, sowohl die körperliche als auch psychische Gesundheit der Kinder zu unterstützen. Am Ende jeder Yoga-Stunde folgt ein rasantes Abenteuer mit dem NockyFlitzer ins Tal.

**Zeit:** 10:00 – 12:00 Uhr

**Treffpunkt:** AlmZeit Hütte / Panormabahn-Bergstation

**Dauer:** ca. 2 Stunden

**Schwierigkeitsgrad:** leicht

**Ausrüstung:** Handtuch (!!), Trekking- oder leichte Wanderschuhe, Regenschutz, Getränk, Kinder nur in Begleitung der Eltern

**Gruppengröße:** mind 2 Kinder bis max. 15 Kinder



## GEFÜHRTE E-BIKE TOUR DURCH DIE NOCKBERGE Naturerlebnis und Fahrradfahr-Tipps

09.07. - 03.09.2023

Eine E-Bike Tour durch die Nockberge ist eine wunderschöne Möglichkeit, die herrliche Natur der Turracher Höhe zu erleben und dabei etwas über das Fahrradfahren zu lernen. Auf dieser Tour geht es vorbei an den drei Seen der Region über Feld-, Wald und Wiesenwege. Dabei lernen Sie verschiedene Tipps und Tricks für das Uphill- und Downhillfahren sowie die richtige Fahrweise, um sicher durch die unterschiedlichen Geländearten zu kommen. Unser erfahrener Guide-Max führt die Gruppe durch die Landschaft und gibt wertvolle Einblicke in die Natur und Geologie der Region. Mit dem E-Bike wird die Tour auch für weniger geübte Radfahrer gut zu bewältigen sein und bietet ein unvergessliches Erlebnis in der schönsten Region Österreichs.

**Zeit:** 16:15 – 18:30 Uhr

**Treffpunkt:** INTERSPORT Brandstätter (Übungswiesenlift)

**Dauer:** ca. 2 Stunden

**Höhenmeter & Kilometer:** ca. 350 Höhenmeter und 12km

**Schwierigkeitsgrad:** mittel

**Teilnahme-Voraussetzung:** E-Mountainbike & Fahrradhelm

(E-Mountainbike und Fahrradhelm können unter +43 664 7508 55 62 reserviert und gegen eine Aufpreis ausgeliehen werden), dem Wetter angepasste Sportkleidung

**Gruppengröße:** max. 8 Personen

